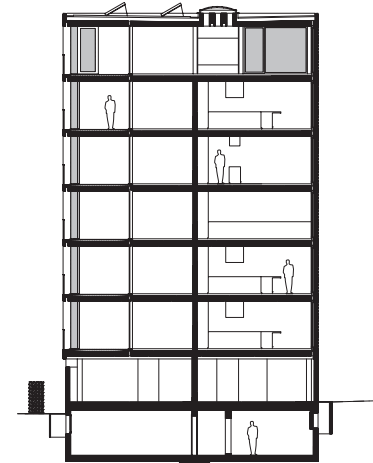


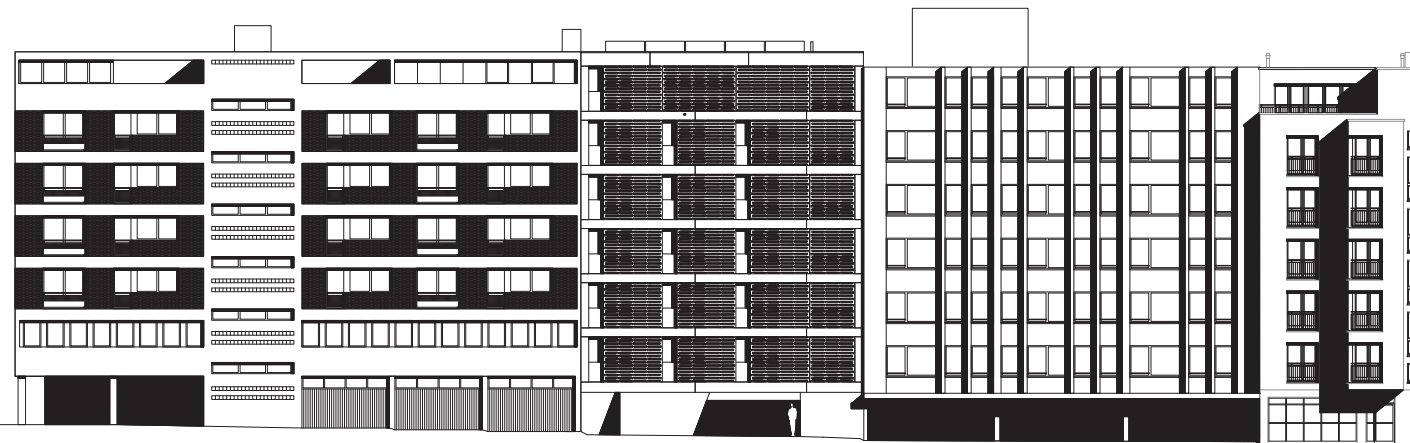




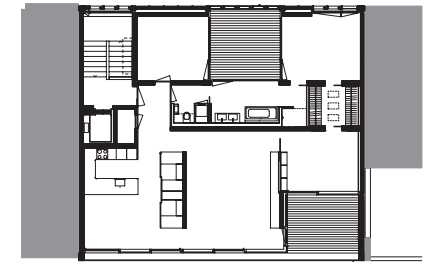
Lageplan → Site plan



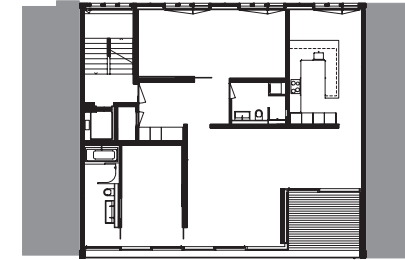
Querschnitt → Cross section



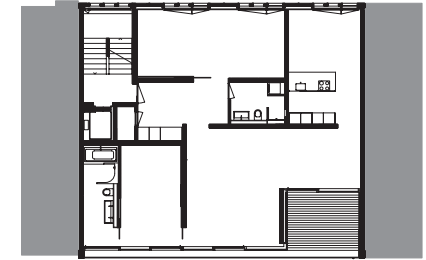
Ansicht Nord → North elevation



Obergeschoss 6 → Floor level 6



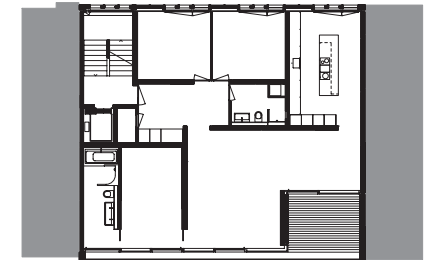
1, 2, 5 Obergeschoss → Floor level 1, 2, 5



Obergeschoss 4 → Floor level 4



Erdgeschoss → Ground floor



Obergeschoss 3 → Floor level 3



Ansicht Süd → South elevation

## F. E. STRASSER ARCHITEKTUR

**Mehrfamilienhaus Alder → Zürich →** Eine Baulücke in privilegierter Lage: zentral und doch ruhig, angrenzend an eine Grünfläche. Der Neubau fügt sich präzise ein und wertet die bestehende Gebäudezeile auf. Zur Strasse hin vermittelt die schlichte und eigenständige Fassade zwischen den Nachbargebäuden. Perforierte Fassadenelemente gewährleisten den Bewohnern ihre Privatsphäre und filtern das Tageslicht. Anders die Südfassade, die durch maximale Transparenz einen direkten Bezug zum Aussenraum herstellt. Der nach Süden offene Horizont bietet die – im innerstädtischen Kontext seltene – Möglichkeit zur passiv-solaren Energienutzung, die konsequent umgesetzt wird. Sorgfältig positioniert, ermöglichen lange, teilweise freistehende Sichtbetonwände vielfältige Sichtbeziehungen und prägen die ruhige, stimmungsvolle Atmosphäre. Korridore gibt es nicht; man bewegt sich von Raum zu Raum. Das statische Konzept, bestehend aus fest eingespannten Wandscheiben, die exzentrisch aufliegen, erlaubt das komfortable Einparkieren in die Einstellhalle. Beton ist das dominierende Baumaterial; seine sinnlichen Qualitäten werden durch differenzierte Bearbeitungen erlebbar.

**Multiple dwelling Alder → Zurich →** A vacant lot in a privileged location: central, yet quiet, next to a small public park. Thanks to careful integration, the new building blends into and enhances the existing perimeter block. The simple street façade mediates between the neighbouring buildings. Perforated façade elements offer residents privacy while filtering daylight. The rear façade, on the other hand, responds directly to the nearby park as a result of maximum transparency. The open horizon to the south makes it possible – a rare situation within a dense urban context – to address passive solar energy gain, which is consistently implemented. Carefully positioned long, partly free-standing concrete walls permit a range of dynamic views within the interior and contribute towards the building's serene atmosphere. Corridors within the open plan are unnecessary; movement occurs directly from room to room. The static concept consisting of firmly fixed wall slabs allow easy parking on the ground-floor level. The dominant building material is concrete: its sensual qualities are experienced in various manifestations.